

# emko

narzędzia siłowe



**Kontroluj  
swoje  
dokręcanie**



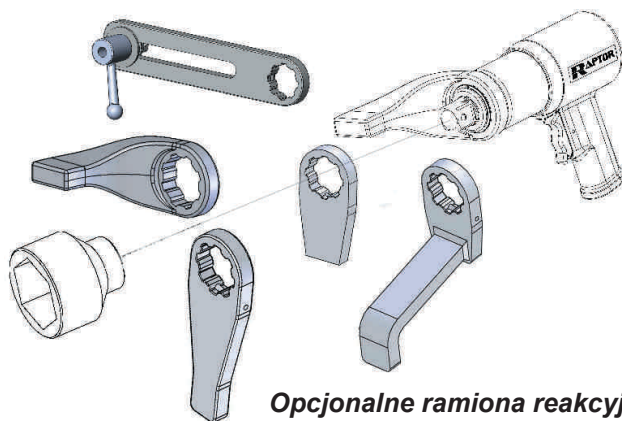
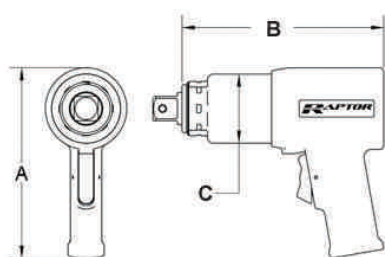
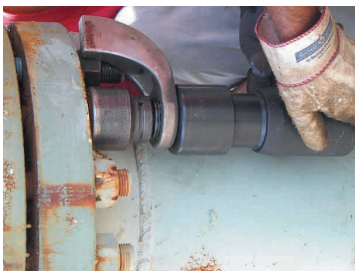
RP Zakrętaraki Pneumatyczne Dynamometryczne

# Pneumatyczne klucze dynamometryczne (przekładniowe) RP

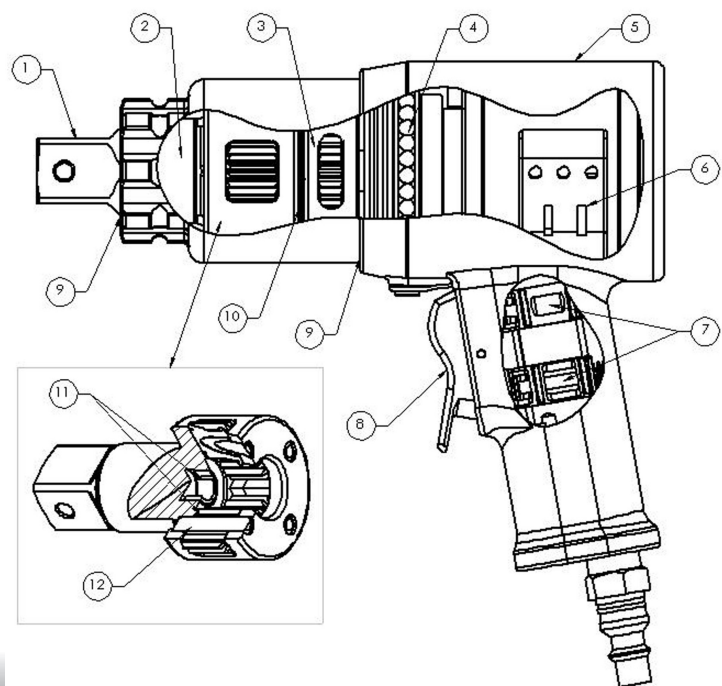


model	moment siły (Nm)	trzcień wodzący	obroty /min	A (mm)	B (mm)	C (mm)	masa (kg)
RP-500	160 ÷ 670	3/4"	45	200	173	65	4,1
RP-1000	340 ÷ 1350	1"	15	200	221	73	5,5
RP-2000	610 ÷ 2700	1"	9	200	239	79	7,3
RP-3000	1300 ÷ 4160	1"	4	205	270	95	9,1
RP-6000	2060 ÷ 8120	1 1/2"	3	221	313	127	16,3

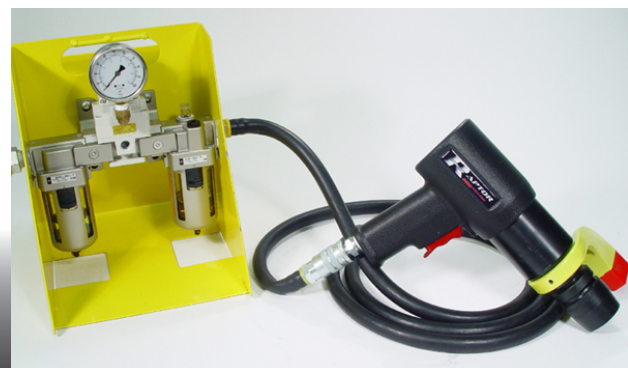
- Dzięki wbudowanej przekładni planetarnej stała prędkość obrotów **BEZ UDARU.**
- Duży moment obrotowy - do 8130 Nm z dokładnością  $\pm 5\%$  uzyskiwany regulacją ciśnienia powietrza zasilającego.
- Bardzo zwarta obudowa z wytrzymałego stopu pokryta warstwą przeciślizgową - maksymalnie chroniąca mechanizm klucza przed dostępem pyłu i kurzu.
- Zasilanie sprężonym powietrzem 6,2 bar max.



Opcjonalne ramiona reakcyjne



- 1 - korpus wykonany z hartowanej stali stopowej dla większej wytrzymałości
- 2 - łożyskowany trzcień kwadratowy (zniwelowane obciążenia boczne)
- 3 - wielozębatkowa przekładnia planetarna optymalnie zwiększa moment obr.
- 4 - korpus obracalny niezależnie od przekładni na łożysku kulkowym
- 5 - rękojeść z lekkiego stopu aluminium pokryta powłoką antyślizgową
- 6 - wydajny silnik pneumatyczny, łatwo serwisowalny
- 7 - wymienne zawory modułowe
- 8 - kontrola kier. obrotów wygodnym dwufunkcyjnym spustem
- 9 - o-ringi chroniące smar i zapobiegające kontaminacji przekładni
- 10 - łożysko separujące silnik od obciążeń przekładni
- 11 - pierścienie zmniejszające opory ruchu zębatek
- 12 - chromowane ośki w każdym stopniu przekładni.



## SPRZEDAŻ I SERWIS

**emko**<sup>®</sup>  
Hydrauliczne Narzędzia Siłowe

Tel. 91 8869 310  
ul. Kokosowa 26  
72-006 Mierzyn (Szczecin)

Tel. 71 7164 164  
ul. Legnicka 52  
54-204 Wrocław

GSM: 601 731 321  
Fax: 91 88 69 676

info@emko.pl  
www.emko.pl